

## SOLUZIONI PER L'EMERGENZA

<http://saveonline.regola.it>



**SaveOnLine®** offre in un'unica soluzione tutti gli strumenti necessari alla Centrale e ai suoi diversi operatori, a partire dalla raccolta della chiamata da parte dei Calltaker e alla valutazione della stessa attraverso i Dispatcher, fino all'operatività dell'Area Gestionale per il coordinamento e supervisione delle risorse sul territorio.

Nello specifico, **SaveOnLine®** dispone di strumenti per la gestione delle segnalazioni in ingresso, sia che esse provengano da comunicazioni esterne ad opera di privati cittadini o altri tipi di realtà sul territorio, sia che vengano inoltrate da altre Centrali od emergano durante le attività di routine.

Sono supportate non solo le tradizionali chiamate vocali, ma anche comunicazioni radio, messaggistica, e-mail, fax e qualsiasi mezzo di telecomunicazione sia ritenuto di interesse.

Particolare attenzione è stata rivolta alla fase di Evaluation e Dispatching, valutazione e classificazione tipologica dell'Emergenza, nonché assegnazione al mezzo di soccorso più opportuno. Operazioni informatizzate, quindi, ma sempre sottoposte all'insostituibile competenza decisionale umana.

**SaveOnLine®** fornisce nativamente tutti gli strumenti di supporto alla decisione necessari all'inquadramento dello scenario di emergenza, prestando particolare attenzione all'usabilità e alla prevenzione degli errori, avvalendosi anche dei sistemi di ausilio e supporto alle decisioni - **ProQA®** e **LowCode®** sviluppato da **Priority Dispatch Corp.™**

Il modulo integrato di acquisizione automatica dei dati del chiamante (**Phonema®**) e l'immediata geolocalizzazione del luogo dell'evento tutelano l'operatore da eventuali errori di comprensione, velocizzando l'importante fase di individuazione.

Laddove maggiormente sono necessarie disponibilità delle informazioni operative (disponibilità mezzi, posti letto, equipaggiamenti...) e valutazione di andamenti ed efficacia (tempi di arrivo stimati, protocolli operativi di confine...), **SaveOnLine®** mette a disposizione strumenti per il Decision Making Support, portali documentali e librerie informative, visualizzazioni cartografiche, indagine di andamenti e monitoraggio personalizzato degli interventi.

Tutte le ricerche, anche a finalità statistiche, possono essere condotte attraverso filtri personalizzabili e incrociabili a piacimento, in modo che qualsiasi necessità di indagine sui dati memorizzati possa essere svolta con semplicità e accuratezza.

La piattaforma è equipaggiata con le più moderne tecnologie per la protezione e la persistenza dei dati, requisito essenziale data la natura delle informazioni e la tipologia degli interventi gestiti.

Complessità e multidisciplinarietà sono le due parole chiave che caratterizzano il coordinamento operativo delle centrali di emergenza sanitaria.

Concetti che richiedono strumenti non solo tecnologicamente evoluti, ma soprattutto progettati e implementati in modo specifico e mirato, su cui abbiamo basato lo sviluppo della nostra piattaforma multilingua.

PREDISPOSTO PER  
LA NUOVA CENTRALE UNICA 112,  
I NUOVI TRACCIATI MINISTERIALI

SUPPORTO ALLA LOCALIZZAZIONE  
DEL TARGET MEDIANTE  
APPLICAZIONE SU SMARTPHONE

### Raccolta Dati & Statistiche

L'enorme mole di dati raccolta dal Sistema di Gestione dell'Emergenza **SaveOnline®** e dagli altri moduli coinvolti nel flusso operativo costituisce un bacino di informazioni di enorme valore.

Il dettaglio e l'accuratezza con cui la piattaforma tratta i dati degli Eventi di emergenza è mantenuto anche nella memorizzazione degli stessi sulle basi di dati delle Centrali.

L'attenzione che i sistemi **Regola** riversano nella gestione del Datawarehousing e delle memorie storiche (anche multimediali) delle Centrali Operative permette di ottenere significativi vantaggi.

#### Tra i quali:

INDAGINE STATISTICA A MEDIO E LUNGO TERMINE SULLE ATTIVITÀ SVOLTE, CON LEVEL OF DETAIL PERSONALIZZABILE;

VALUTAZIONE E MESSA IN EVIDENZA DEI TRENDS, IMPORTANTI PER FAR EMERGERE EVENTUALI SITUAZIONI DI CRITICITÀ COME TRASFORMAZIONI DEL TERRITORIO, MODIFICAZIONI DELLE ABITUDINI COMPORTAMENTALI DELLA CITTADINANZA E SIMILI;

RECUPERO STORICO DI INFORMAZIONI PUNTUALI SULLE ATTIVITÀ DI CENTRALE, FONDAMENTALI AD ESEMPIO IN CASO DI CONTESTAZIONI GIUDIZIARIE;

CONFRONTO SU BASE TEMPORALE, PER FASCIA ORARIA O PER TIPOLOGIA DI EVENTO, E IN GENERALE PER I PRINCIPALI ELEMENTI DI CLASSIFICAZIONE APPLICABILI SUI FLUSSI DI CENTRALE;

CONSULTAZIONE DI LOG DELLE ATTIVITÀ, IN GRADO DI RAPPRESENTARE LE FASI DI GESTIONE NELLA LORO EVOLUZIONE.

## Sistema Cartografico



Multi-provider

Servizi web esterni

Visualizzazione correlata mappe in 2d/3d/lineare

Gestione POI

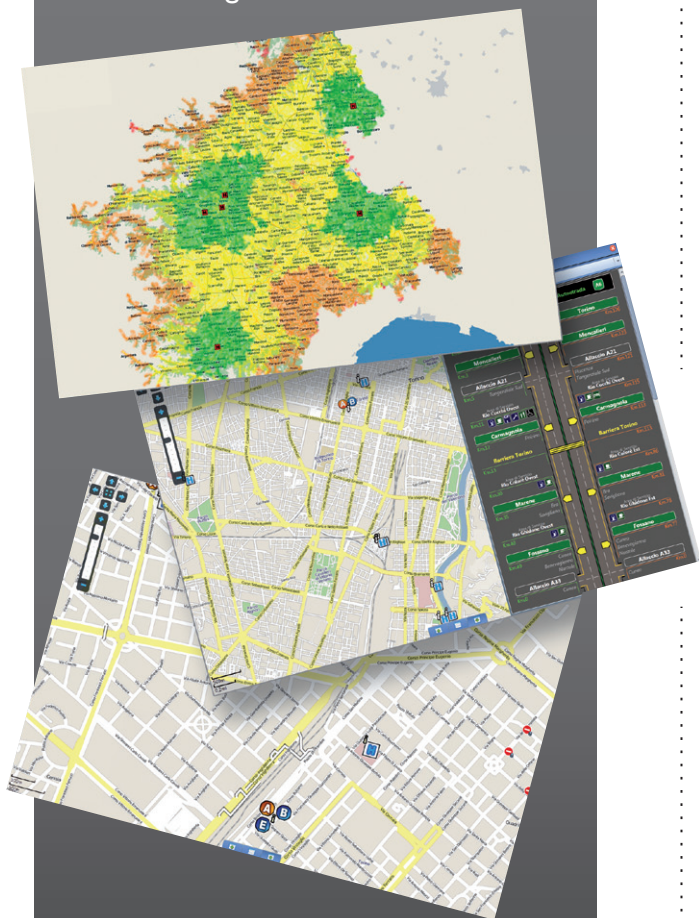
Localizzazione ed interazione risorse

Monitoraggio della copertura real-time del territorio

Pianificazione e riorganizzazione risorse sul territorio

Eccezionali tempi di risposta del sistema

Supporto alla classificazione della maxi-emergenza



### MAGGIORI INFORMAZIONI

**Regola S.r.l.**

Corso Turati 15/h, 10128 Torino (Italy)

Tel. (+39) 011 518 70 29

Fax (+39) 011 518 72 23

[www.regola.it](http://www.regola.it)  
[info@regola.it](mailto:info@regola.it)



## Un nuovo concetto di cartografia (GIS)

**Non solo rappresentazione di informazioni, eventi e risorse ma anche strumento attivo di supporto alle decisioni dell'operatore ed informativo di situazioni ambigue ed evolutive nel tempo.**

L'intero sistema di gestione delle emergenze si basa su una interazione cartografica integrata che consente di tenere costantemente sotto controllo l'evoluzione delle forze sul territorio e di compiere azioni su Point Of Interest (POI), oltretutto di visualizzare informazioni anche complesse associate a elementi georeferenziabili; tali informazioni possono essere arricchite tramite servizi web verticali forniti da terze parti.

Il motore cartografico è nativamente multi-provider, in modo tale da consentire al Cliente la scelta più opportuna del proprio Fornitore, senza vincolarlo all'utilizzo di un'unica fonte dati.

In particolare la cartografia consente all'operatore di visionare le informazioni territoriali su mappe cartografiche associate a ortofoto ad alta risoluzione dell'area di intervento. Risulta utile per fornire riferimenti visivi ai team di intervento e identificare eventuali criticità morfologiche nella zona. Tali informazioni vengono arricchite dal modulo di rappresentazione tri-dimensionale delle mappe.

Ogni risorsa georeferenziata all'interno del flusso di gestione dell'emergenza - sia essa un mezzo operativo, un singolo operatore, una squadra, una struttura - viene visualizzata attraverso riferimenti iconografici immediatamente rintracciabili e posizionata mediante le sue coordinate GPS (continuamente aggiornate) o i suoi dati assoluti di latitudine e longitudine. Inoltre il sistema cartografico evidenzia graficamente e in modo dinamico - per ogni mezzo o singolo operatore dell'emergenza - lo stato di avanzamento e la tipologia dell'intervento in corso.

Il motore supporta l'operatore nell'identificazione delle reali tempistiche di intervento, rappresentando visivamente il real-time le aree territoriali mediante colorazioni differenti, le quali afferiscono a specifiche fasce temporali.

Tale risultato, prodotto da milioni di calcoli ed aggiornato costantemente, rappresenta inoltre uno strumento prezioso ed innovativo per la pianificazione/dislocazione/ottimizzazione sia di risorse statiche (ospedali, strutture sanitarie, magazzini, ...) sia di risorse dinamiche (ambulanze, mezzi, ...), nonché per la simulazione di soluzioni alternative in caso di fault-recovery di risorse.

Tutte queste funzionalità, unite alla possibilità di ottenere dettagli a richiesta su qualsiasi POI e di esportare in ogni momento un'istantanea della situazione in atto, rendono il modulo cartografico uno dei principali collanti del flusso di emergency management.

IL SISTEMA È INOLTRE INTEGRABILE IN CAD ESTERNI OPPURE UTILIZZABILE COME MODULO A SÉ STANTE.

IL MOTORE È STATO REALIZZATO INTERAMENTE DA REGOLA CON TECNOLOGIE INNOVATIVE PER MASSIMIZZARE LE PRESTAZIONI ED ESALTARE LE TEMPISTICHE DI REAZIONE DEL SISTEMA.